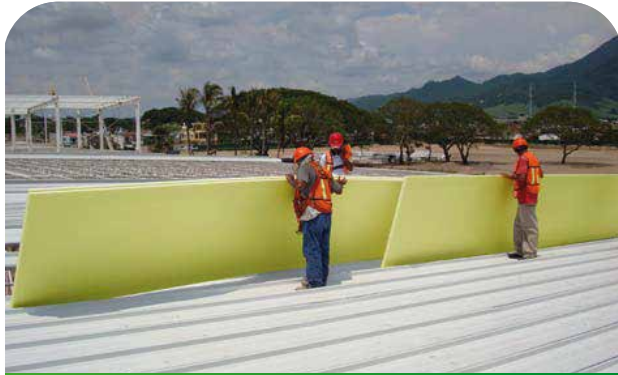


Placas de Aislamiento Térmico XPS de Alta Calidad



Las placas de Aislamiento Térmico XPS es la solución perfecta para aislar térmicamente los techos, muros, pisos y diversos sistemas que requieren un producto con excelente estabilidad dimensional y resistencia a la compresión de 25 libras por pulgada cuadrada.



Disponible en Color Amarillo en Medida Estándar o Especial



Disponible en Color Blanco en Medida Estándar o Especial

- Disponible en diferentes espesores, longitudes y colores
- No Absorbe Agua
- Alto Valor de Resistencia Térmica
- Disponibilidad Inmediata en Medidas Estándar
- Libre de Mantenimiento
- Maxima Estabilidad Térmica a Largo Plazo
- Calificado y Certificado con 0 (cero) Propagación de Fuego
- La Mejor Resistencia a la Compresión
- Disponibilidad Sobre Pedido en Largos Especiales
- Ahorra Energía al Climatizar el Interior del Edificio
- Cuenta con Excelente Adherencia con Pinturas Vinílicas y pastas de acabado
- Aporta Uniformidad Térmica
- Ayuda a Controlar la Transferencia de Calor por Conducción, Convección y Radiación



Para tu Seguridad Certificaciones Nacionales e Internacionales

Presentaciones Placa de XPS

PRESENTACION	ANCHO		LARGO		ESPESOR	
	in	cms	in	cms	in	cms
BORDE RECTO 	48	122	240	2.44	1, 1 ^{1/2} , 2	2 ^{3/4} , 3 ^{1/2} , 5 ^{1/8} , 7 ^{1/2}
	48	122	96	6.10		
TRASLAPADO 	48	122	240	2.44	1, 1 ^{1/2} , 2	2 ^{3/4} , 3 ^{1/2} , 5 ^{1/8} , 7 ^{1/2}
	48	122	96	6.10		
LARGOS ESPECIALES SOBRE PEDIDO			ANCHO EN ESPESORES DE 2.5" Y 3" ES DE 61CM			

Color Amarillo y Blanco

Características técnicas placa de 1" (multiplicar por espesor deseado)

PROPIEDADES	MÉTODO DE PRUEBA	XPS BCO/AMARILLO
	ASTM (C578)	
Conductividad Térmica "A"	C518	75°F - 0.20 "K" (btu in/°F f ² h) (max.)
Resistencia Térmica "A"	C518	75°F - 5 "R" (btu in/°F f ² h) (max.)
Valor de Resistencia a la Compresión especificada (mín.) valor lb/in ² valor (Pa)	D1621	25 - 40
Valor de Resistencia a la Flexión (mín.) valor lb/in ²	C203	75 - 115
Absorción de Agua (máx.) (% Peso)	C272	0.05
Permeabilidad al vapor de agua (máx.)	E96	1.10
Afinidad al agua	Hidrofóbico	
Capilaridad	Ninguna	
Estabilidad Dimensional (máx.) % de variación	D2126	2
Propagación de flama	E84/UL 723	0-5
Desarrollo de Humo	E84/UL 723	45.175
Índice de Oxígeno	D2863	24
Producto tipo	ASTM C578	VI
Reacción al fuego	UNE 23727	Clase M1

NOM-018-ENER-2011

CARACTERÍSTICA	MÉTODO DE PRUEBA	VALOR
Densidad aparente	NMX-C-126-ONNCE-2010	31.83 kg/m ³
Conductividad térmica	NMX-C-181-ONNCE-2010	0.0237 W/m·K
Permeabilidad al vapor de agua	NMX-C-210-ONNCE-2013	0.022 ng/Pa·s·m ²
Absorción de humedad	NMX-C-228-ONNCE-2013	0.27 % Peso 0.009 % Volumen
Absorción de agua	NMX-C-228-ONNCE-2013	13.74 % Peso

La Mejor Densidad Controlada de 32kg/m³ del Mercado Mexicano

ÚNICO XPS
FABRICADO
EN PLANTA
CON INDUSTRIA
L I M P I A



WWW.AISLAMIENTOMX.COM
www.facebook.com/aislamientomx

Servicio 24/7 Tel. 33-1846-9883 Whats. 33-1027-0123

Placas de Aislamiento Térmico XPS de Alta Calidad



Ventajas



Corto Tiempo
de Entrega



Precios en Moneda
Nacional (pesos)



Producto Aislante
de Alta Calidad



Las Mejores Certificaciones
de Calidad y Seguridad



Potente Retardante
de flama Premium



El Mejor Material
Térmico del Mercado



Planta Certificada
Industria Limpia



Producto Ecológico
Libre de CFC



Alta Resistencia a la
Humedad y Vapor



Garantía de 21 Años
de Eficiencia Térmica



La Planta Más
Grande de México



El Mejor Servicio a
Clientes de México



Uso o Aplicaciones Recomendadas

- Aislante Perfecto en Cubiertas De Edificios Metálicos (Sencillas o Compuestas)
- Techos y Muros de Casetas Avícolas y Porcícolas
- Aislante de Muros, Techos y Pisos De Cámaras de Refrigeración, Congelación así También Cámaras Secas o Bodegas
- Aislante de Naves Industriales, Plantas de Proceso
- Afín a Sistemas de Concreto Y Sistemas de Impermeabilización
- Pisos Radiantes y Aislante en Entrepisos
- Ideal para Aislar Viviendas de Cualquier Tipo, Aplica en el Programa Hipoteca Verde en Vivienda de Interés Social

AISLAMIENTOMX LOS EXPERTOS EN SOLUCIONES TERMICAS

ÚNICO XPS
FABRICADO
EN PLANTA
CON INDUSTRIA
L I M P I A



WWW.AISLAMIENTOMX.COM

www.facebook.com/aislamientomx

Servicio 24/7 Tel. 33-1846-9883 Whats. 33-1027-0123